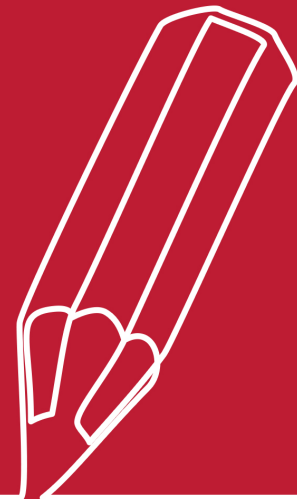


# Maniffesto 2021



## Maniffesto Etholiad Seneddol Cymru 2021 Y Coleg Podiatreg

Am wybodaeth bellach: The College of Podiatry, Quartz House, 207 Providence Sq, Mill Street,  
London SE1 2EW  
E-bost: [Ross.Barrow@cop.org.uk](mailto:Ross.Barrow@cop.org.uk)

# Maniffesto Etholiad Seneddol Cymru 2021 Y Coleg Podiatreg

Y Coleg Podiatreg yw'r corff proffesiynol a'r undeb llafur ar gyfer Podiatryddion cofrestredig. Mae tua 500 o Bodiatoryddion sy'n gofrestrdig â'r Cyngor Proffesiynau Iechyd a Gofal (HCPC) yn gweithio ledled Cymru yn y GIG, yn ymarfer yn annibynnol ac oddi mewn i sefydliadau addysg uwch. Fel clinigwyr sydd wedi eu haddysgu i lefel gradd, ac arbenigwyr traed a'r aelodau isaf, mae Podiatryddion yn darparu rôl allweddol ar draws iechyd a gofal cymdeithasol drwy atal a gwneud diagnosis o salwch ac afiechyd, yn rhoi triniaeth i achub aelodau ar gyfer pobl â diabetes a chlefyd fasgwlaidd a chefnogi'r boblogaeth i barhau'n iach, yn symudol ac yn heini.

## Ymrwymiad 1: Gwella Gofal y Claf

**Ymrwymo i sicrhau fod gan bawb sy'n byw yng Nghymru, sydd angen asesiad Podiatreg, a/neu driniaeth, fynediad amserol at Wasanaethau Podiatreg y GIG sydd wedi eu hariannu'n ddigonol i sicrhau fod atal wrth wraidd gofal.**

Mae'r galw am wasanaethau Podiatreg ymysg poblogaeth Cymru yn cynyddu fel mae'r nifer o bobl sy'n datblygu cymlethodau'r droed a'r aelod isaf yn gysylltiedig â chyflyrau hir dymor a chydafiacheddau'n yn codi. Ar yr un pryd, mae'r nifer o Bodiatoryddion sy'n gweithio yn y GIG yn lleihau. Mae hyn yn arwain at gynnydd mewn amseroedd aros i gael mynediad at wasanaethau Podiatreg y GIG, yn arbennig i bobl sydd ag anafiadau nad ydynt yn aciwt, sy'n golygu bod cyfleoedd i ddarparu ymyraeth gynnar i gadw poblogaethau'n iach, yn symudol ac yn heini'n cael eu colli.

Mae'n hanfodol yr ariannir gwasanaethau Podiatreg yn ddigonol, fel eu bod yn ateb anghenion iechyd y droed a'r aelod isaf eu poblogaethau lleol yn llawn. Dylid lleoli Podiatryddion o fewn ardaloedd clinigol priodol ac wedi eu hintegreiddio i mewn i lwybrau amlddisgyblaethol o fewn y system Iechyd a Gofal Cymdeithasol fel gall cleifion weld Podiatryddion yn y lle iawn ar yr amser



iawn. Yn ymarferol, mae hyn yn golygu dylai bod gan gleifion fynediad amserol i Bodiateg yng ngofal sylfaenol a chymunedol, sydd â'r sgiliau a'r wybodaeth angenrheidiol i weithio fel ymarferwyr cyswllt cyntaf. Yn yr un modd, dylai cleifion sydd mewn gofal preswyl allu cyrchu gwasanaethau Podiatreg lleol y GIG yn gyflym ac yn hwylus. Gall Podiatryddion ddarparu rhaglenni addysgiadol i gefnogi staff sy'n gweithio mewn gofal cymdeithasol i wybod pryd fydd angen cyrchu Podiatreg y GIG ar eu cleifion, a hoffem weld hyn yn cael ei weithredu'n strategol ar draws Cymru. Drwy hyn, bydd cleifion yn gallu cael mynediad at wasanaethau Podiatreg yn gynt a bydd yn galluogi Podiatryddion i ganolbwyntio eu harbenigedd ar ymyrraeth gynnar a mesurau atal, a fydd yn helpu cadw'r boblogaeth yn symudol ac yn heini, gan leihau'r niferoedd o bobl sy'n datblygu patholegau aciwt y droed a'r aelod isaf.

## **Ymrwymiad 2: Diogelu Gweithlu Podiatreg Cymru ar gyfer y Dyfodol**

**Ymrwmo i wrthdroi'r dirywiad mewn Podiatryddion sy'n gweithio yn GIG Cymru drwy roi ar waith rhaglen strategol wedi ei hariannu'n genedlaethol i gynyddu'r niferoedd o bobl sy'n hyfforddi ac yn gweithio fel Podiatryddion y GIG.**

Mae'r nifer o Bodiaryddion sy'n gweithio yn GIG Cymru yn lleihau, a adlewyrchir gan y nifer cynyddol o gyfraddau o swyddi gwag ar gyfer Podiatryddion ar draws Byrddau GIG Cymru. Fel mae'r galw am wasanaethau Podiatreg yn cynyddu a gweithlu Podiatreg y GIG yn lleihau, mae amseroedd aros yn cynyddu, collir cyfleoedd i ddarparu ymyrraethau cynnar ac yn y pendraw, rhoddir diogelwch y claf mewn perygl.

Mae data demograffig yn dangos bod mwy o bobl yn byw gyda chyflyrau cymhleth fel diabetes, crydcymalau gwynegol a chlefyd rhedweliol ymylol a all arwain at broblemau gyda'r droed a'r aelod isaf. Mae'r lleihad yn y nifer o Bodiaryddion sy'n gweithio yn GIG Cymru felly yn bryder mawr yn iechyd cyhoeddus. Er mwyn gwrthdroi'r dirywiad hwn, mae'n hanfodol bod Llywodraeth Cymru'n parhau i gefnogi'r cynllun bwrsariaeth ar gyfer Podiatryddion tra byddant o dan hyfforddiant, a bod y nifer o lefydd bob blwyddyn yn parhau i ateb y galw am Bodiaryddion ar draws bob sector o system iechyd a gofal cymdeithasol Cymru.



Ar hyn o bryd, mae un llwybr i gymhwyster Podiatreg yng Nghymru drwy'r rhaglen radd ym Mhrifysgol Fetropolitanadd Caerdydd. Dylai Llywodraeth Cymru ystyried llwybrau hyfforddi amgen er mwyn denu, er enghraifft, myfyrwyr hŷn sy'n ennill cyflog tra byddant yn dysgu, ac a all fyw mewn ardaloedd sy'n gymharol bell o'r ysgolion Podiatreg cyfredol, sy'n rhwystr ychwanegol i gyrchu hyfforddiant Podiatreg. Byddai sefydlu llwybrau ar gyfer prentisiaid mewn Podiatreg yn ffordd dda o gyflawni hyn.

### **Ymrwymiad 3: Hawl i Adsefydlu**

**Ymrwymo i sicrhau fod gan bawb sy'n byw yng Nghymru'r hawl i gyrchu gwasanaethau adsefydlu lle bynnag mae angen hyn.**

Mae'r Coleg Podiatreg yn cefnogi'n frwd y galw amlddisgyblaethol am 'hawl i adsefydlu'. O ganlyniad i COVID-19, mae angen brys a chynyddol am hyn fel mae'r angen am wasanaethau adsefydlu ymysg poblogaeth Cymru yn cynyddu, yn arbennig ar:<sup>1</sup>

- Y rhai sy'n gwella o COVID-19.
- Y rhai y mae eu hiechyd a'u gweithrediad mewn perygl oherwydd seibiau yn y gofal a gynlluniwyd.
- Y rhai sydd wedi bod yn osgoi cyrchu gwasanaethau iechyd yn ystod y pandemig a chan hynny mewn mwy o berygl o afiechyd oherwydd oedi mewn gwneud diagnosis a thriniaeth ddiweddarach.
- Y rhai a ddioddefodd heriau corfforol a meddyliol oherwydd y cyfyngiadau symud.

Bydd angen gwasanaethau Podiatreg a oedd â galw mawr amdanynt cyn COVID, gan fwy byth o bobl ar ôl y pandemig. Mae gan Podiatryddion lawer iawn i'w gynnig i gleifion ym mhob un o'r categorïau uchod, yn arbennig, drwy gefnogi adferiad a chadw pobl yn iach, yn symudol ac yn heini. Er enghraifft, gall Podiatryddion ddarparu asesiad, gwneud diagnosis a thriniaeth tu mewn i'r

<sup>1</sup> <https://gov.wales/allied-health-professionals-ahp-role-rehabilitation-during-and-after-covid-19>, Gwelwyd ar 11/06/2020. [Safle yn Gymraeg: <https://llyw.cymru/rhan-y-gweithwyr-proffesiynol-perthynol-i-iechyd-mewn-adfer-iechyd-yn-ystod-ac-ar-ol-covid-19>]



gymdeithas am Glefyd Rhedweliol Ymylol. Lle y digwydd hyn, mae pobl yn derbyn cynlluniau triniaeth wedi eu teilwra iddynt yn gynnar, ac mae gostyngiad o >90% yn y nifer o bobl sy'n cael eu cyfeirio'n ddiangen at arbenigwyr fasgwlaidd oddi mewn i ofal eilaidd am asesiad.<sup>2</sup> Yn yr un modd, mae gwasanaethau cyhyrsgerbydol yn darparu swyddogaeth hanfodol mewn cadw poblogaethau lleol yn iach, yn symudol ac yn heini tra maent hefyd yn lleihau'r galw ar wasanaethau orthopedig.

Rydym yn ymuno â'n cydweithwyr Proffesiynol Perthynol i Iechyd i alw am ymrwymiad i sicrhau bod gan bawb sy'n byw yng Nghymru'r hawl i gyrchu gwasanaethau adsefydlu lle bynnag a phryd bynnag mae angen hyn.

## Cyswllt

Am ragor o ymholiadau, cysylltwch â Ross Barrow, Swyddog Polisi a Materion Cyhoeddus, Y Coleg Podiatreg [Ross.Barrow@cop.org.uk](mailto:Ross.Barrow@cop.org.uk)

---

<sup>2</sup> <https://www.nice.org.uk/savingsandproductivityandlocalpracticeresource?id=2587>, Gwelwyd ar 26/05/2020. [Gwefan yn Saesneg].